

Distansmatta

art.nr:	Benämning	enhet	anm
51420	Distansmatta Oldroyd Xv, 2,08 x 20 m	m ²	40 m ² täckande yta

Polypropylen (PP), svart, åldersbeständig.
Används som luftspaltbildande fuktspärrmatta och avskärmar överliggande material från fukt. Diffusionstät. Höjd: 7 mm. Effektiv luftspalt 4,5 mm. Vikt: 0,5 kg/m². CE-märkt enligt EN 13967.



Spikbricka

art.nr:	Benämning	enhet	anm
51315	Stålspik med bricka 30 mm	frp	100 st/frp
51320	Vridspik med bricka 75 mm	frp	100 st/frp

Plastbricka med spik
Används för festsättning av distansmatta på vägg. Åtgång: 1-2 st/m². Stålspik används till puts, tegel och cementstensblock, vridspik till lecablock och lättbetong.



Jape Tätband

art.nr:	Benämning	enhet	anm
52010	Jape Tätband 0,10x10m	rulle	6 st/kart

Plast/aluminiumbelagd butylband. Ålders- och alkalibeständig, testad av SP. Används för att täta mellan distansmatta och underlag (ex. betongyta) längs passiva sidor, vid skarvar utan överlapp på distansmattan samt övriga skarvar otätheter som kan förekomma.



Jape Skarvband

art.nr:	Benämning	enhet	anm
52115	Jape Skarvband, 1,5 x 30mm x 15 m	rulle	12 st/kart

Dubbelhäftande butylband. Ålders- och alkalibeständig, testad av SP. Används till tätningar skarvar med överlapp på distansmattan samt vid montering av golvkanal (mot underlag och distansmatta).



Tätmassa

art.nr:	Benämning	enhet	anm
52180	Seal & Fix, 290 ml	tub	12 st/kart

Fogmassa av MS-polymer. CE-märkt. Åldersbeständig. Färg: vit. Mycket god vidhäftning mot alla material i ett Jape Ventgolv.
Används till kompletterande tätningar vid kanaler i golv samt till att täta luftläckage vid täthetstesten.



Distansförstärkning

art.nr:	Benämning	enhet	anm
51360	Distansförstärkning	st	100 st/förp

Glasfiberförstärkt plast, svart.
Används för att förstärka distansmattan där belastningen bedöms vara för stor. Max belastning/distansförstärkning: 500 kg (5 kN). Normal åtgång: 25 st/m under bärande väggar eller 250 st/m² under utbredd last.



Jape Primer

art.nr:	Benämning	enhet	anm
26112	Jape Primer, 1 liter	st	brukslösning

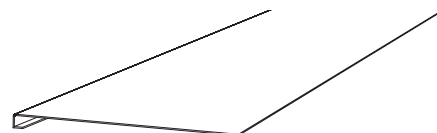
Vattenbaserad dammbindare, polymer.
Avsedd för primning av betong vid applicering av Jape Tätband och Jape Skarvband. Tätar porer och binder damm samt förbättrar vidhäftningen mot underlaget. Jape Primer är snabbtorkande och kan beläggas med tätband eller skarvband när den torr, normalt efter ca 1 timme.



Jape Golvkanal låg

art.nr:	Benämning	enhet	anm
53110	Jape Golvkanal låg, 2m	st	
53150	Jape Golvkanal låg med hål, 2m	st	

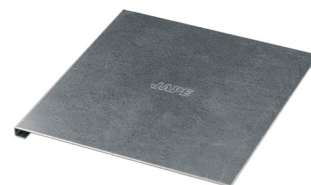
Galvad stålplåt.
Används vid till- och frånluftsidorna för att fördela och samla ihop luften i golvet. Låg bygghöjd, bygger lika mycket som distansmattan. Monteras med Jape Skarvband, 1,5 x 30mm (52115) mot underlag och distansmatta. Skarvar tätas med Jape Tätband. Varianten med hål används på ventilerade väggar.



Hörn, Golvkanal låg, 150 x 150

art.nr:	Benämning	enhet	anm
53115	Hörn, Golvkanal låg 150 x 150 mm	st	

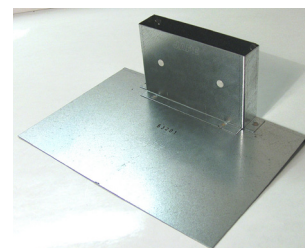
Galvad stålplåt.
Används i hörn där dragningen av Jape Golvkanal behöver gå i annan riktning. Monteras på samma sätt som Jape Golvkanal



Golvstos Rekt

art.nr:	Benämning	enhet	anm
53201	Golvstos Rekt	st	

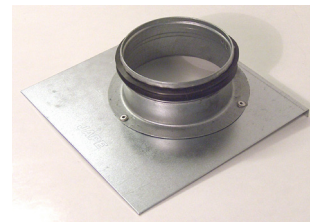
Rostfri legering
Används vid tillluftsidans luftintag där tilluftsdon (golv och uppvik) monteras samt vid frånluftsidans utsug där Jape Punktsug monteras. Bredd: 220 mm. Höjd på stos: 75 mm. Filter för tilluftsdon monteras i stosen, detta medföljer tilluftsdonet. Förhöjning (53204) monteras där övergolvet bygger mer än 45 mm.



Golvstos ILU

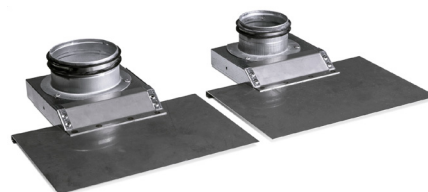
art.nr:	Benämning	enhet	anm
53206	ILU-anslutning, låg	st	

Galvad stålplåt, EPDM-gummi
Används vid vid frånluftsidans utsug där 80 mm spirorör används som punktsug. Kan även användas vid tilluftsidans luftintag när tilluftsdon vägg används. 80 mm spirorörsanslutning. Bredd 150 mm.

**Jape Golvstos Väggliv**

art.nr:	Benämning	enhet	anm
53310	Golvstos väggliv 63 mm	st	
53320	Golvstos väggliv 80 mm	st	

Galvad och rostfri stålplåt, EPDM-gummi
Används på samma sätt som ILU-anslutning men för att komma in med anslutningen i exempelvis en vägg. 63 mm röranslutning till väggar med 70 mm regler och 80 mm spiroröranslutning för väggar med 95 mm regler eller mer. Anpassad för både ett och två lager skivor. Bredd 150 mm.

**Jape Tilluftsdon**

art.nr:	Benämning	enhet	anm
53200	Jape Tilluftsdon	st	136x95x33 mm
53203	Filter, tilluftsdon, svart	st	117x23x30 mm

Vitlackerad stålplåt
Används för att dölja Golvstos Rekt i torra utrymmen. 2-delad, bakstycket monteras med skruv i vägg när övergolvet är färdigställt. Levereras med skruv, plugg och filter (53203). Tvättbart filter. Extra filter 57220 (samma som till tilluftsdon vägg) kan monteras i fronten.

**Jape Tilluftsdon, uppvik**

art.nr:	Benämning	enhet	anm
57210	Jape Tilluftsdon, uppvik	st	136x95x33 mm
	Jape Tilluftsdon, uppvik 100 mm	st	136x145x33 mm
53203	Filter, tilluftsdon, svart	st	117x23x30 mm

Vitlackerad stålplåt
Används för att dölja Golvstos Rekt i golv. Anpassad för utrymmen med mattuppvik (golvmattan) av städhänseende, bör ej användas våtutrymmen där det spolats vtten på golv och väggar. 2-delad, bakstycket monteras med skruv i vägg innan golvmattan läggs. Kan även användas istället för Tilluftsdon golv där det är begränsat utrymme ovanför tilluftsdonet, exempelvis under rör eller radiatorer. Levereras med skruv, plugg och filter. Tvättbart filter.



Förhöjning, golvstos

art.nr:	Benämning	enhet	anm
53204	Förhöjning, golvstos rekt, 75 mm	st	45-100 mm övergolv
53204	Förhöjning, golvstos rekt, 150 mm	st	100-175 mm övergolv

Rostfri legering

Förhöjning till golvstos, med stöd invändigt för filter 53203.

Vid högre bygghöjder kan fler förhöjningar monteras ihop med Jape Tätband 100 mm.



Jape Tilluftsdon Vägg

art.nr:	Benämning	enhet	anm
53205	Jape Tilluftsdon, vägg	st	110x110x12 mm
57220	Filter, tilluftsdon, svart	st	107x107x10 mm

Vitlackerad och galvad stålplåt

Används som luftintag till ventilerat golv eller vägg med cirkulär anslutning, spirokanal 80 mm. 2-delad, bakstycket monteras med skruv i vägg.

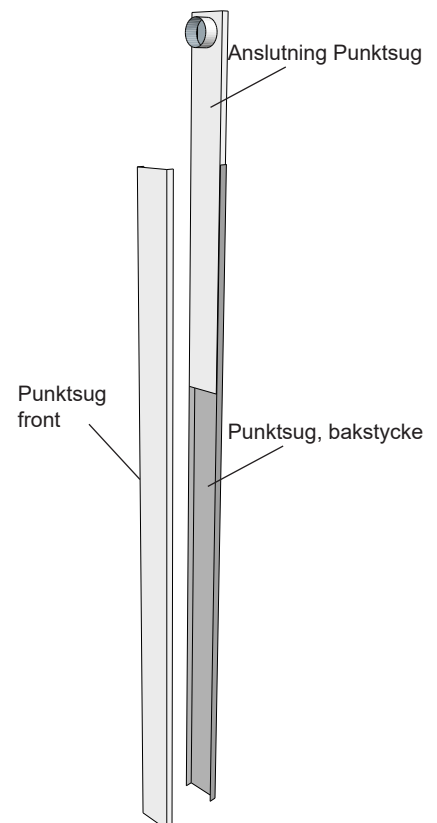
Levereras med skruv, plugg och filter. Tvättbart filter. Filtret kan även användas som extra filter i fronten på Jape Tilluftsdon golv. Mått utan 80 mm stos på bakstycket.



Jape Punktsug

art.nr:	Benämning	enhet	anm
56130	Jape Punktsug 2,2 m	st	0,7 mm plåt
56135	Jape Punktsug 2,2 m, vandalsäker	st	1,25 mm plåt

Front av vitlackerad stålplåt, bakstycke av galvad stålplåt. Mått: 120 x 25 mm. Används för evakuering av luft från ventilerat golv till fläkt, kan även användas på tilluftsidan. 2-delad, bakstycket monteras med skruv i vägg och front med montagelim (Seal & Fix) och popnit. Monteras på Jape Golvstos vid golvet och den justerbara "Anslutning Punktsug" monteras uppe vid tak i punktsugen. Levereras med skruv, plugg, popnit och täckbricka för mätthål.



Anslutning Punktsug

art.nr:	Benämning	enhet	anm
56140	Anslutning Punktsug, mot rum	st	1,1 m
56142	Ansl. Punktsug, mot rum, extra lång	st	1,8 m
56141	Anslutning Punktsug, mot vägg	st	1,1 m
56143	Anslutning Punktsug, filtertopp	st	1,1 m

Vitlackerad stålplåt med eller utan 80 mm röranslutning.

Justerbar övre del som används/monteras med Jape Punktsug. Total justerbar höjd inkl Jape Punktsug: 2250-3200 mm + 700 mm för extra lång. Finns i flera varianter, röranslutning ut mot rum och röranslutning in mot/ genom vägg samt endast för filter men utan röranslutning (används för tilluft). Monteras med (Seal & Fix) och skruv i vägg. Levereras med skruv och plugg.

Täcklist Punktsug

art.nr:	Benämning	enhet	anm
56131	Täcklist Punktsug	st	
56136	Täcklist Punktsug, vandalsäker	st	passar vandalsäker



Vitlackerad stålplåt.

Används som täcklist vid golv där Jape Punktsug monteras. Utesluts vid upp vik av golvmatta.

Golvstosanslutning m. ILU

art.nr:	Benämning	enhet	anm
53208	Golvstosanslutning m. ILU, 300 mm	st	vitlackerad
53209	Golvstosanslutning m. ILU, 150 mm	st	galvad

Vitlackerad stålplåt .

Används som anslutning till golvstos vid till- eller frånluftssidan. Kan anslutas till Tilluftsdon vägg eller spirokanal vidare till fläkt. 2-delad. Tätas/limmas med montagelim (Seal & Fix) och popnit. Skruv för infästning i vägg ingår ej. 80 mm röranslutning. Art nr 53209 kan även användas vid täthetskontroll för att ansluta fläkt provisoriskt på en rektangulär golvstos.



Spirorör och detaljer

art.nr:	Benämning	enhet	anm
70101	SR 80mm x 2m, spirorör	st	bild 1
75601	DTU 80 (spjäll)	st	bild 2
74801	MF 80 (utvändig skarv)	st	bild 3
75001	NPU 80 (invändig skarv)	st	bild 4
70501	BU 90° 80 (böj)	st	bild 5
70901	BKMU 90° 80mm (kort böj)	st	bild 6
73101	TCPU 80-80 (T-rör)	st	bild 7

Galvade plåtdetaljer med EPDM-tätningssilster. Lindab Safe.

Används för evakuering av luft från ventilerat golv till fläkt, kan i vissa fall även användas på tilluftssidan. Standardsortiment, 80mm, andra detaljer och storlekan kan förekomma.



Flexrör DRATMF 80mm 1m

art.nr:	Benämning	enhet	anm
71301	Flexrör DRATMF 80 mm 1m	st	

Flexibelt böjbart rör, Aluminium och galvad stålplåt.

Används som kombinerad böj och rör. Lämplig i trånga utrymmen där spirodetaljer inte får plats. Längd 350 - 1000 mm. Den böjbara aluminiumdelen är tunn och känslig för vassa föremål och kan lätt deformeras.



Jape Fasadfläkt STD

art.nr:	Benämning	enhet	anm
57140	Jape Fasadfläkt STD	st	165x240x60 mm
	Radialfläkt, g2s097-db	st	ersättningsfläkt

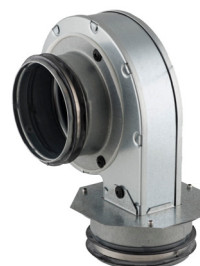
Radialfläkt monterad i huv av svartlackad plåt.
Avsedd att monteras på utsidan av fasad för evakuering av luft från mekaniskt ventilerade system. 230 V, 25 W, max 56 m³/h (ca 200 m² golv) 46 dBA, Anslutning: ILU 80 mm.



Jape Radialfläkt

art.nr:	Benämning	enhet	anm
57110	Jape Radialfläkt med fläktstos 80mm	st	

Radialfläkt med 80 mm anslutning, galvad plåt.
Samma specifikationer som Jape Fasadfläkt STD. Avsedd för montering invändigt med vidare rördragning ut ur byggnaden. Fläktstos monterad på det rektagulära utblåset, ansluts till spirorör 80 mm.



Ytterväggsgaller

art.nr:	Benämning	enhet	anm
75501	Ytterväggsgaller 80 mm	st	

Galler för avluft för cirkulärt rör.
Tillverkat i gjuten aluminium med syrafast smådjursnät och har cirkulär anslutning som passar direkt mot spirokanal.



Femstegstransformator

art.nr:	Benämning	enhet	anm
57160	Femstegstransformator STR-1-08	st	

Varvtalsreglering till fläkt.
Används för att minska fläktens hastighet och därmed även luftflöde och ev ljud. Fem fasta steg med vred på fronten. Signallampa indikerar drift. 230 VAC, 0,8 A, 2,4 kg, 115 x 205 x 100 mm (B x H x D).



Tryckvakt

art.nr:	Benämning	enhet	anm
57310	Tryckvakt PS200B/PS300B	st	

Differentialtryckvakt, plast
För övervakning av fläkt genom att känna av undertryck i spirokanal. Fungerar som en strömbrytare, som t.ex. tänds en lampa när trycket kommer under det inställda värdet. Tryckområde: 30-300 Pa eller 20-200 Pa beroende på modell. Inkl slang och gumminippel.



Larmlampa

art.nr: Benämning
57350 Larmlampa

enhet anm
st



Signallampa 230 V.

För infälld eller utanpåliggande montering.

Kopplas till tryckvakt för övervakning av drift i mekaniskt ventilerade system.

Jape Rökpuff

art.nr: Benämning

57340 Jape Rökpuff
Jape Rökpuff, rökpatron 3 st
Jape Rökpuff, ficklampa

enhet anm
st inkl 1 st rökpatron
st extra rökpatroner
st med gummiband



Rökalsstrande verktyg

Batteridrivnen rökpuff med gummibälg. En rökpatron räcker till över 1000 puffar. Ofarlig och näst intill luktfri rök. Batteri laddas med medföljande USB-laddare.

Används vid täthetskontroll för att upptäcka luftläckage i golv och för att påvisa att luft strömmar ner i golv på avsett ställe vid funktionskontroll/test. Ficklampa finns som tillbehör. Monteras med medföljande gummiband på rökpatronen för att underlätta användning i mörka utrymmen.
