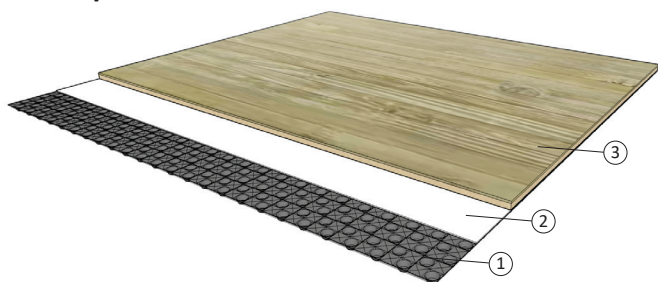


Bygghöjd: < 25 mm

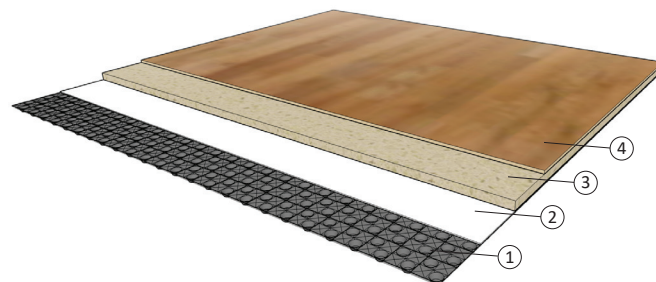
Parkett/laminat



Parkett direkt på distansmattan

3	Parkett	14
2	Stegdämp	2
1	Distansmatta	7
Total bygghöjd		23

Bygghöjd: 25-50 mm



Parkett eller laminat med spånskiva under

4	Laminat/parkett	8	8	14	14
3	Spånskiva	12	16	12	16
2	Stegdämp	2	2	2	2
1	Distansmatta	7	7	7	7
Total bygghöjd		29	33	35	39

Exempel på golvkonstruktioner som kan läggas på ett Jape VentgolV. Alternativ med andra material och dimensioner förekommer. Följ alltid golvtilverknarnas rekommendationer. Skivmaterial läggs flytande så underlaget/betongytan behöver vara slät och jämn, se mer info för ytjämnhet i avsnittet "Förberedelser" på sidan 8.

Parkett, laminat

Parkett direkt på distansmattan med stegdämp emellan ger lägsta möjliga bygghöjd. Tunnare övergolv såsom laminat bör undvikas direkt på distansmattan. För extra stabilitet läggs spånskiva mellan distansmatta och parkett.

Spånskiva

Spånskiva kan läggas direkt på distansmattan eller med cellplast emellan för att komma upp i önskad bygghöjd. 16 - 22 mm rekommenderas men tunnare skiva kan användas vid parkett eller laminat. Stegdämp mellan varje lager eller efter behov.

Flytspackel

Flytspackling sker direkt på distansmattan eller på cellplastskivan. Vid flytspackling på cellplast ska fiberduk användas. Flexibel golvkantlist monteras utmed alla väggar. Friberande skikt och tjockleken anpassas efter spacklets kvalitet. Armering enligt tillverkarens rekommendationer. Knopparnas volym motsvarar 1,5 mm spakel.

Cellplast, EPS-betong

För att komma upp till en viss bygghöjd används cellplast i kvalitet S150 eller bättre. Även EPS-betong kan användas vid högre bygghöjder.

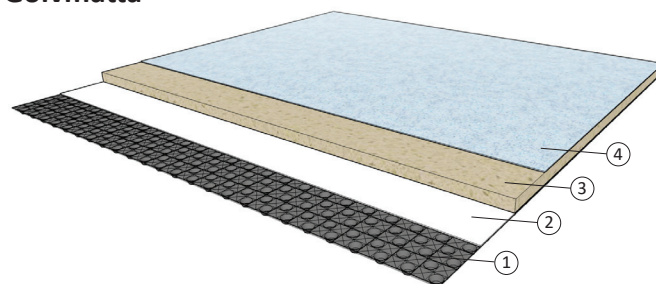
Golvvärme

El- eller vattenburen golvvärme kan användas i Jape VentgolV. Golvvärmens bör ligga så högt upp i konstruktionen som möjligt och med isolering under för att minimera värmeförlust nedåt till den ventilerade spalten. I golv med parkett rekommenderas en spårad spånskiva med värmör och vanlig slät cellplast mellan spånskiva och distansmatta. Minst 20 mm cellplast rekommenderas. Alternativ är spårad cellplastsiva eller golvvärmör/kabel i skiktet med flytspackel.

Våtutrymmen och golvbrunn

Övergolv med fall flytspacklas. Golvbrunnens höjd anpassas efter den aktuella golvkonstruktionen. Vid låg bygghöjd avslutas distansmattan en bit från golvbrunnen, försegla betongytan närmast golvbrunnen med Jape Tätband 100 mm.

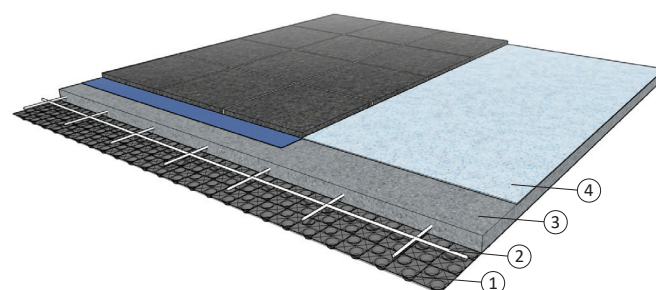
Golvatta



Golvatta på spånskiva direkt på distansmattan

4	Golvatta	2	2
3	Spånskiva	16	22
2	Stegdämp	2	2
1	Distansmatta	7	7
Total bygghöjd		27	33

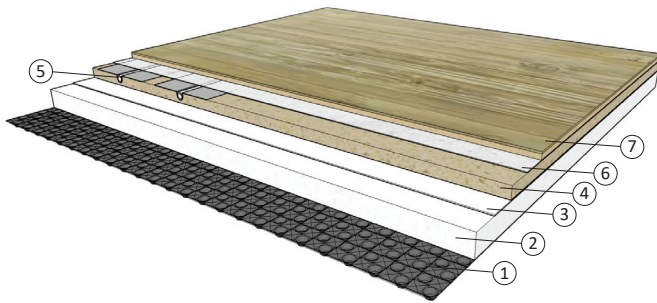
Klinker/våtrumsmatta



Klinker eller golvatta på flytspackel direkt på distansmattan

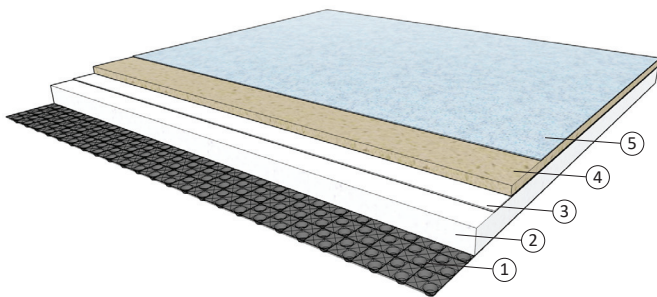
4	Golvatta/klinker	2	2	10	10
3	Flytspackel	25	30	25	30
2	Armeringsnät N4150	-	-	-	-
1	Distansmatta	7	7	7	7
Total bygghöjd		34	39	42	47

Bygghöjd: > 40 mm



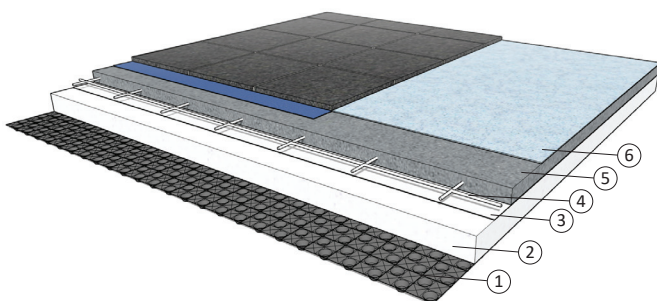
Parkett eller laminat med spånskiva och cellplast under

7 Laminat/Parkett	8	8	14	14
6 Stegdämp*	1	1	1	1
5 Golvväme**				
4 Spånskiva**	16	22	16	22
3 Stegdämp	2	2	2	2
2 Cellplastskiva***	20	20	20	20
1 Distansmatta	7	7	7	7
Total bygghöjd	54	60	60	66



Golvmatta på spånskiva med cellplast under

5 Golvmatta	2	2		
4 Spånskiva	16	22		
3 Stegdämp	2	2		
2 Cellplastskiva***	20	20		
1 Distansmatta	7	7		
Total bygghöjd	47	53		



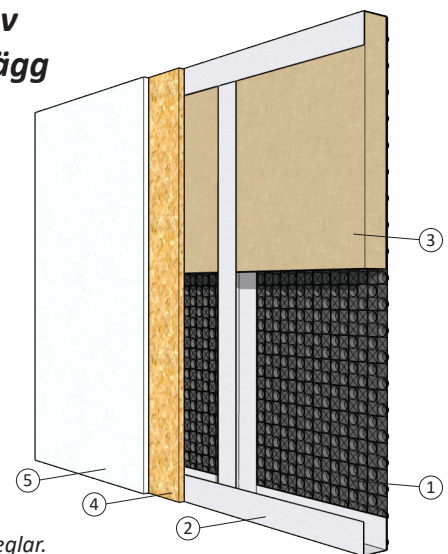
Klinker eller golvmatta på flytspackel med cellplast under

6 Golvmatta/klinker	2	2	10	10
5 Flytspackel	25	30	25	30
4 Armeringsnät N4150	-	-	-	-
3 Fiberduk	-	-	-	-
2 Cellplastskiva***	20	20	20	20
1 Distansmatta	7	7	7	7
Total bygghöjd	54	59	62	67



Nivåskillnaden utmed de passiva täta sidorna byggs upp med en 2 knopprader bred remsa distansmatta. Remsan kan uteslutas om övergolvet flytspacklas.

Inbyggnad av ventilerad vägg



Gipsvägg med stålreglar.

5 Gipsskiva	12	12
4 OSB/plywood		12
3 Isolering****	-	-
2 Stålregel	45	45
1 Distansmatta	7	7
Total vägg tjocklek	64	76

Alla mått anges i millimeter, totalt mått är ungefärligt.

* Tunn/fast stegdämp typ grålumpapp rekommenderas vid golvvärme.

** Spårad spånskiva för golvvärme kan användas. Bygghöjden ökas då med ca 2 mm.

*** Tjocklek på cellplast anpassas efter bygghöjd på golvet.

**** Isolering i vägg ovan mark och 100-200 mm under marknivå.

GÅ VIDARE

Tilluftsdon, sida 24

Egenkontroll: Se kontrollpunkt E på sidan 35.